

SWITCH PLANET MGSW-24160F



Cena celkem:	15 567 Kč (bez DPH: 12 865 Kč)
Běžná cena:	17 124 Kč
Ušetříte:	1 557 Kč
Kód zboží:	NAPPNT106
Part No.:	MGSW-24160F
Záruka:	38 měs.
Stav:	Nové zboží

Popis

PLANET MGSW-24160F

Administrativně říditelný IPv4/IPv6 přepínač, 16x pozice pro SFP moduly (dual-speed, lze aplikovat Fast Ethernet i Gigabit SFP moduly), 8x 1000Base-T RJ-45 sdílených, 2x DI+2x DO. VLAN 802.1Q 255 sítí, IGMPv3, QoS, LACP, STP/RSTP/MSTP, DHCP Snooping, Shaper, IP+MAC binding, 802.1x RADIUS, IP/MAC-ACL, SNMP v1/v2/v3, SSH/SSL, podpora IPv6/IPv4, **ERPS Ring** - doba obnovy přenosu dat je méně než 10 ms (ITU-T G.8032 ERPS Ethernet Ring Protection Switching). Rackmount, duální napájení AC+DC.

Spravitelný SFP optický přepínač určený pro aplikace v oblasti rozsáhlých sítí, telekomunikací a pro poskytovatele služeb internetu ISP nebo televize IPTV. Jeho fyzická a odolná konstrukce jej předurčuje pro přímou instalaci v trasových nebo koncových rozvaděčích. Zařízení je provozuschopné v teplotním rozsahu -10 až 60°C, lze ho napájet redundantně, disponuje digitálním I/O rozhraním a všechny porty jsou přístupné z předního panelu.

Správa přepínače je možná zkrze protokoly IPv4 i IPv6, SNMPv3 a zabezpečeně na šifrované vrstvě SSL/SSH. Funkce obsahuje vhodné pro integraci v datových centrech nebo pro připojení a bezpečný provoz koncových uživatelů, je možné řídit provoz na základě QoS, filtrovat a autorizovat přístupy prostřednictvím seznamu ACL (Access Control List), fyzicky lze aktivovat porty na základě autentizace na serveru RADIUS protokolem IEEE 802.1x.

ZÁKLADNÍ SPECIFIKACE

Fyzické vlastnosti:

Porty: 8 x RJ-45 10/100/1000BASE-T, 16 x SFP 100/1000BASE-X, 1 x RJ-45 (RS232) port konzole

Paměť: 8k MAC adres, 1392KB buffer

Propustnost: sběrnice 48 Gbps, provozně 35,7 Mpps (64B)

Podpora přenosu: JumboFrame 10KB

Provedení: rackmount 1U

Napájení: zdroj 100-240V/50-60Hz AC, duálně s 36-60V DC, celkový příkon do 37,8W

Ochrana: ESD do 6KV DC

Provozní teplota: 0 až 60°C

Rozměry: 440 x 200 x 44.5 mm

Hmotnost: 3000 g

Funkce administrace:

Správa: konzole přes RS232, Telnet, Web, SNMP SSH/SSL, SNMP v1, v2c, v3

Řízení přístupu: Protokol ACL založený na IP a MAC, 256 pravidel

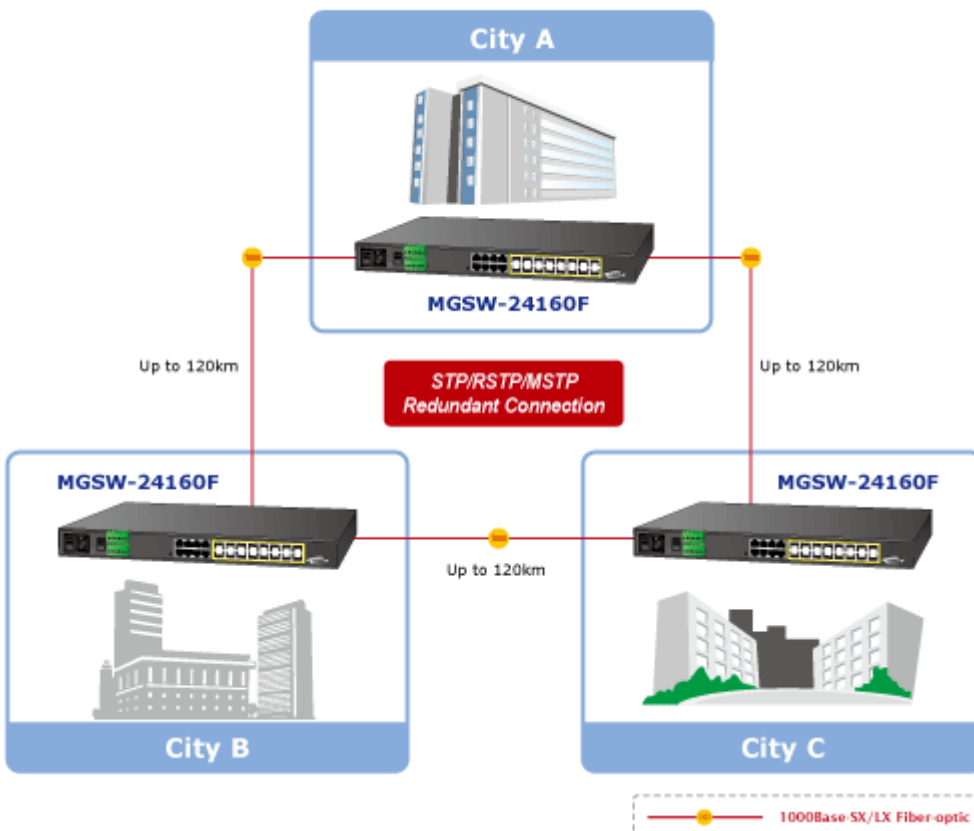
L3 statický routing: 32 pravidel, 128 VLAN rozhraní

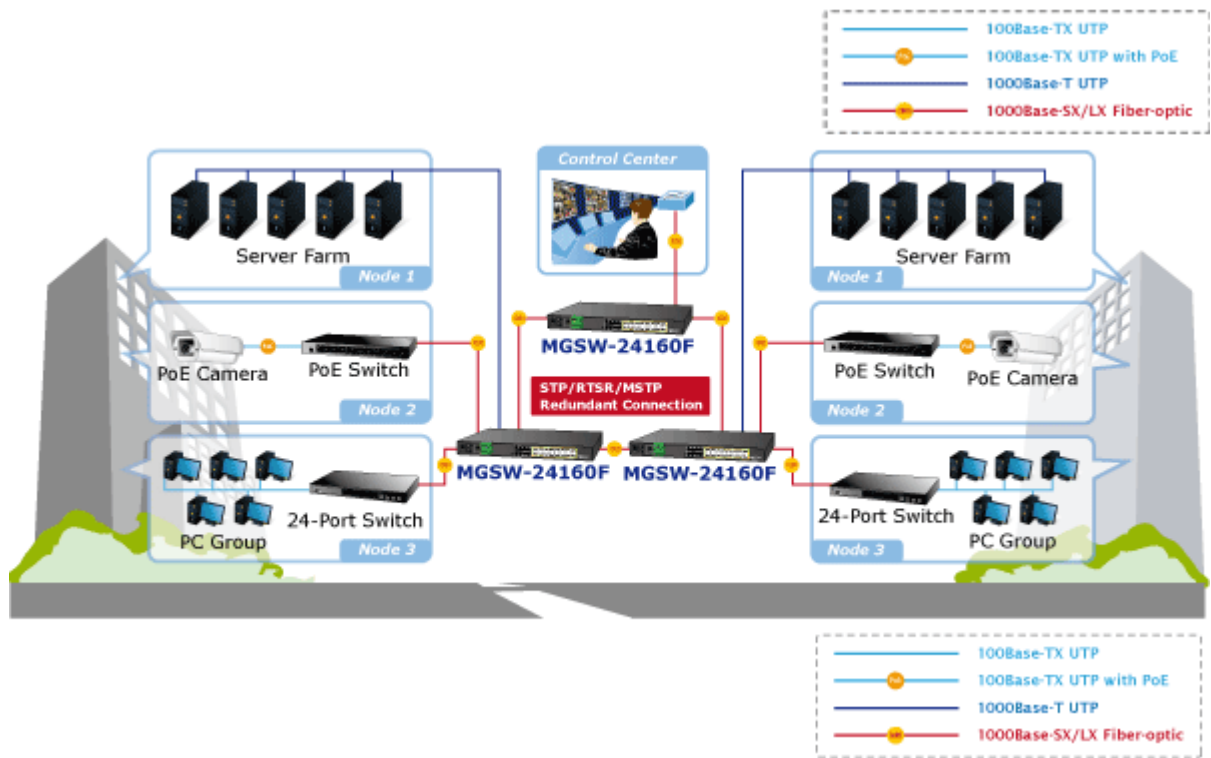
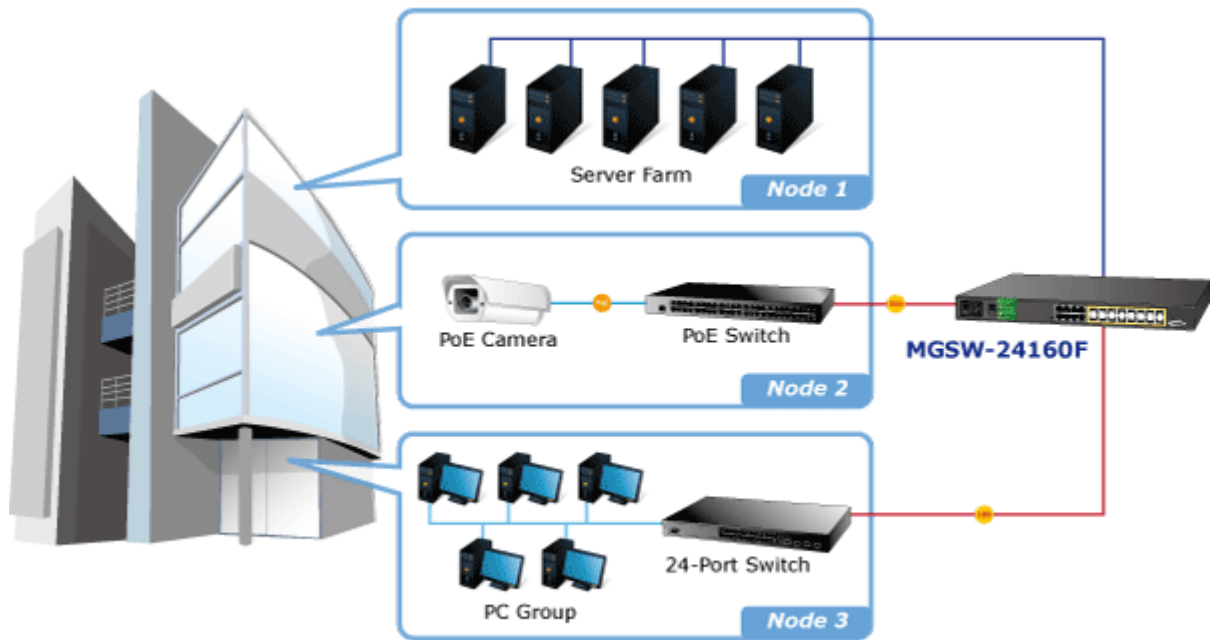
ACL filtr a bonding:

1. IP ACL, filtrace provozů dle IP adresy, protokolu, portu, TCP příznaků, DSCP

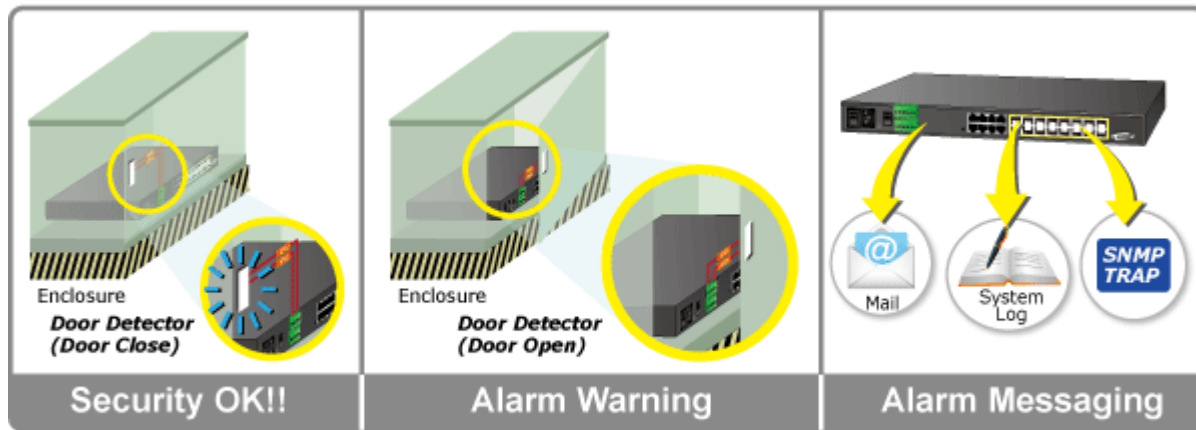
2. MAC ACL, filtrace provozů dle MAC adresy, dle VLAN ID a kombinací příznaků priorit
Priorizace provozu QoS: 8 úrovní, priorizace provozu dle portu, DSCP/TOS v IP paketu, 802.1p nebo 802.1Q značky
Port shaper nastavení v rozpětí 100 kbps - 1000 Mbps
Podpora VLAN:
 3. IEEE 802.1Q
 4. až 256 VLAN skupin, až 4094 VLAN ID
 5. Q-in-Q tunneling
 6. Private VLAN Edge (PVE)
 7. MAC-based VLAN
 8. Protocol-based VLAN
 9. Voice VLAN
 10. IP Subnet-based VLAN
 11. Multicast VLAN registration**Spanning Tree Protocol:**
 12. protokol STP, protokol IEEE 802.1d Spanning Tree
 13. protokol RSTP, protokol IEEE 802.1w Rapid Spanning Tree
 14. protokol MSTP, protokol IEEE 802.1s Multiple Spanning Tree**Agregace linek:** IEEE 802.3ad LACP, 8 portů ve 24 skupinách
Multicast IGMP: IGMP v1/ v2/ v3, až 255 skupin, podpora režimu IGMP querier mode
Autentizace připojených zařízení: IEEE 802.1x (RADIUS) - IP+MAC binding
DHCP Snooping: ano (blokace cizích DHCP serverů)
LLDP: ano (automatická detekce typu připojených zařízení)
Diagnostika kabeláže: ano

Metropolitan Area Network Application

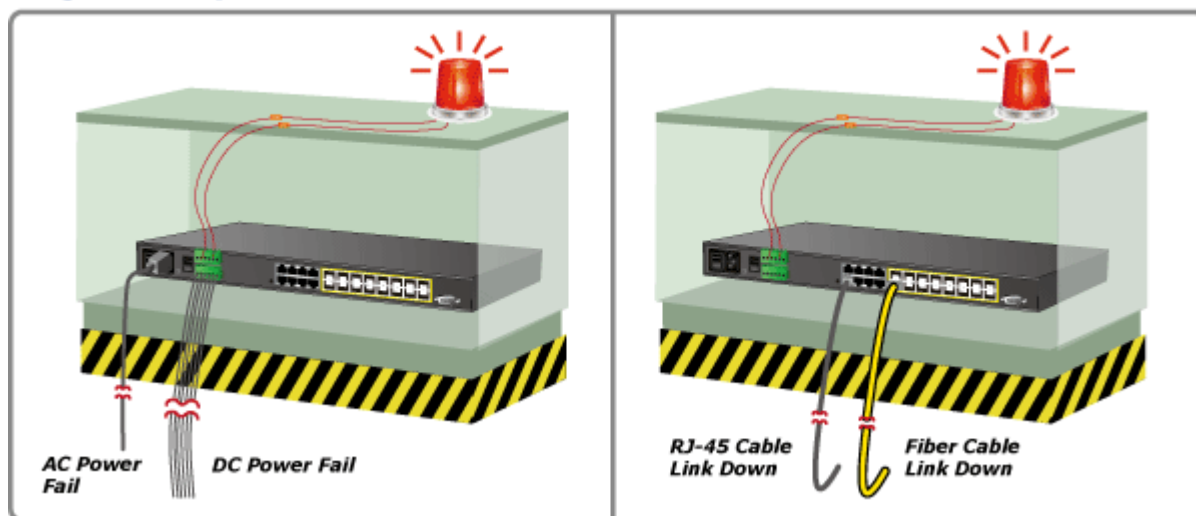




Digital Input



Digital Output



 [Ethernet kruhové topologie STP/RSTP/MSTP a ERPS](#)

 [Manuál](#)

 [Ostatní download](#)