

## PLANET POE-1200G



Cena celkem:	<b>9 081 Kč</b> <b>(bez DPH: 7 505 Kč)</b>
Běžná cena:	<b>9 989 Kč</b>
Ušetříte:	<b>908 Kč</b>
Kód zboží:	NETPLA1293
Part No.:	POE-1200G
Záruka:	38 měs.
Stav:	Nové zboží

## Popis

### PLANET POE-1200G

12portový PoE injektor pro napájení po ethernetu 10/100/1000Base-T. Standard 802.3at, Mid-span. 12 portů data-in, 12 portů data+power out. Celkový výkon 220 W, 30 W/port.

Web management, sledování stavů a ovládání napájení portů, "Power Scheduler" - časový plánovač, PING watchdog. Hardware verze 4.

12portový gigabitový PoE injektor s plnou podporou standardů IEEE 802.3, IEEE 802.3u, IEEE 802.3ab, IEEE 802.3af a IEEE 802.3at. Zařízení napájí koncová napájená zařízení (PD-powered device) 52 V DC s celkovou zatížitelností 220 W. Instaluje se mezi klasický ethernet přepínač a napájená zařízení, tím přidružuje napětí pro provoz koncových zařízení na vedení ethernet bez efektu na rychlost přenosu dat nebo limitu na maximální vzdálenost segmentu připojení (ethernet do 100m). POE-1200G představuje řešení pro napájení 802.3af/at kompatibilních zařízení bez nutnosti instalace dodatečné kabeláže nebo napájecích zdrojů. Dovoluje tak zachovat stávající síťovou topologii.

Webová správa zařízení nabízí uživateli možnosti ovládání injektoru a potažmo koncových napájených zařízení, disponuje funkcemi pro časové zapnutí (scheduler), detekci provozu zařízení na základě PING a následné možnosti zařízení restartovat.

### ZÁKLADNÍ SPECIFIKACE

**Rozhraní:** 24× RJ-45 10/100/1000 Mbps : 12× Data input, 12× PoE (Data + Power) output

**Celkový napájecí výkon:** do 220 W, IEEE 802.3, IEEE 802.3u, IEEE 802.3ab, IEEE 802.3at

**Zatížitelnost portu:** až 60 W

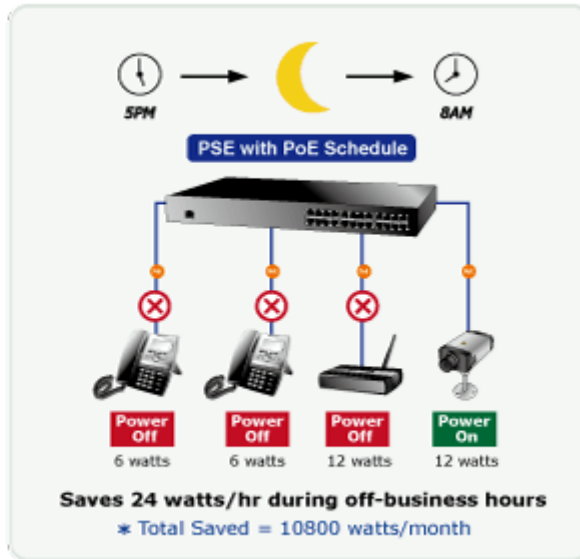
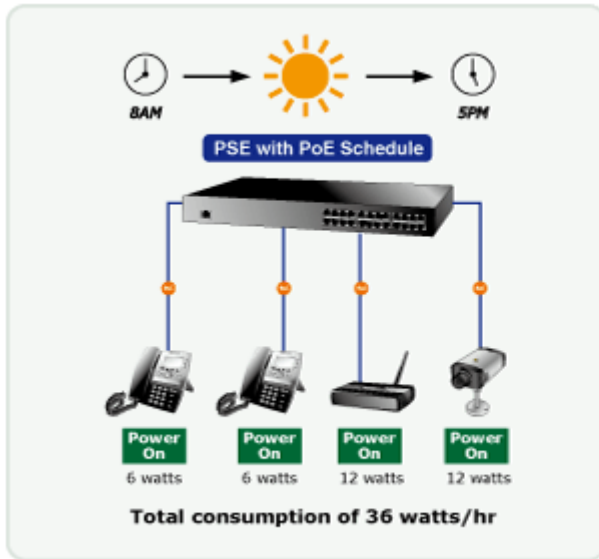
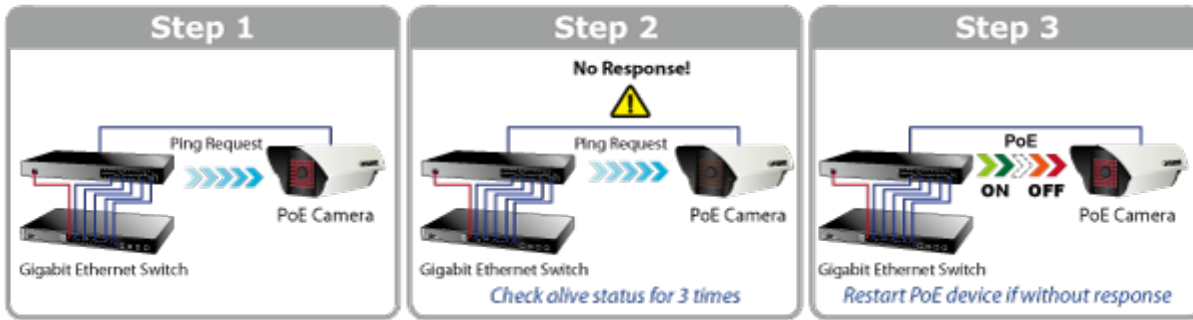
**Napájení:** 100-240 V AC, 50/60 Hz, 8 A

**Provozní teplota:** 0 až 50 °C

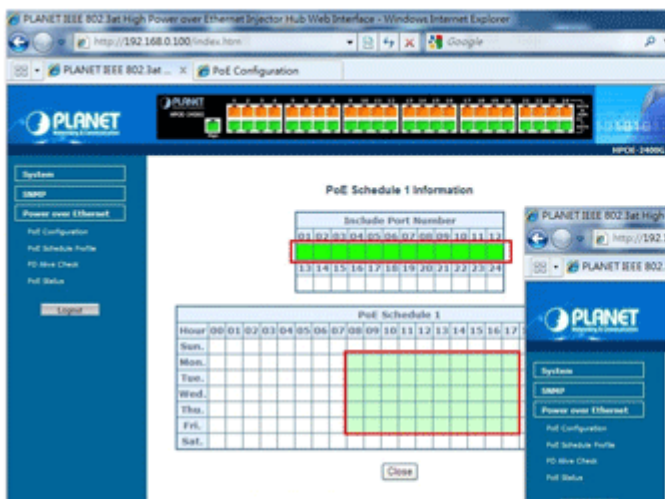
**Rozměry:** 440 × 300 × 44,5 mm

**Hmotnost:** 4,8 kg

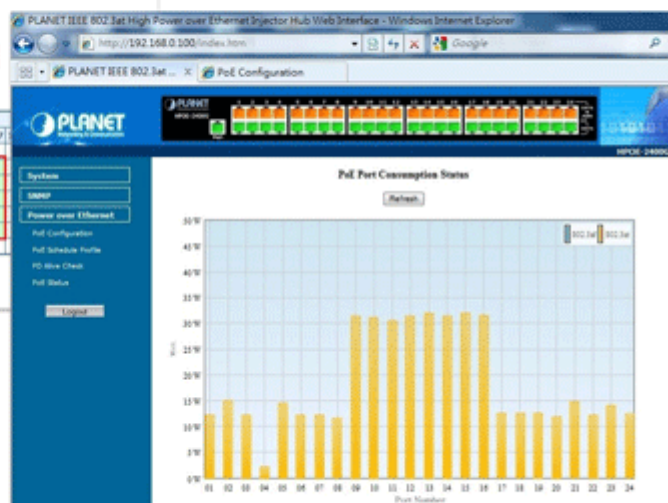
## PoE PD Alive Checking



1000Base-T UTP with PoE

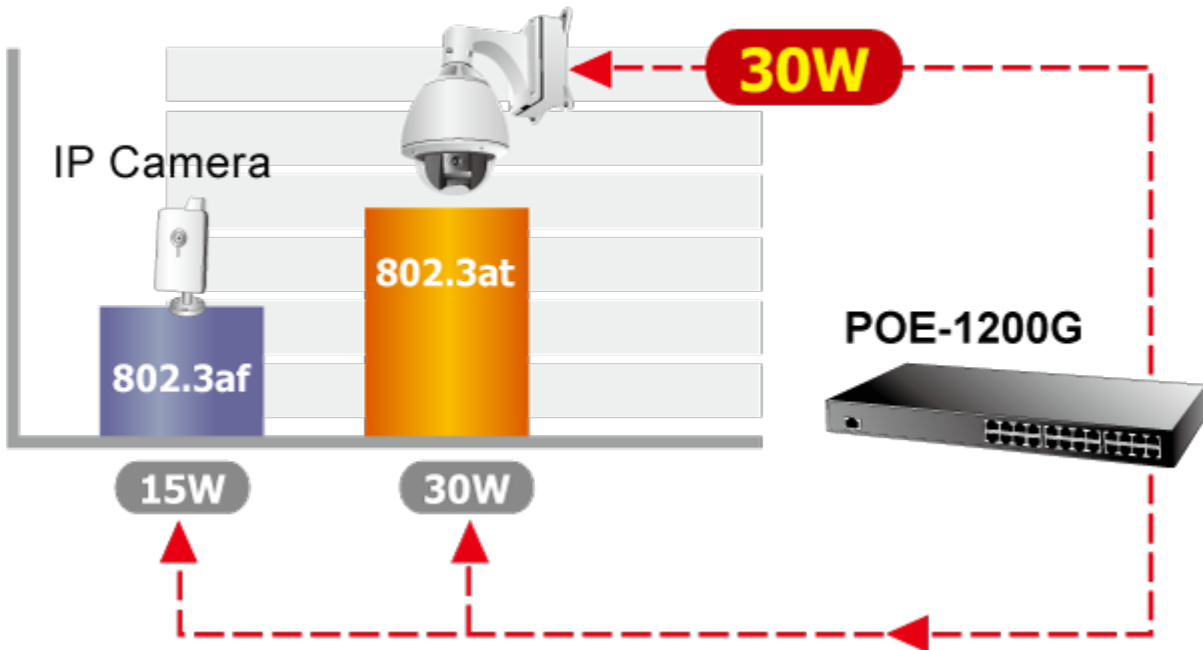


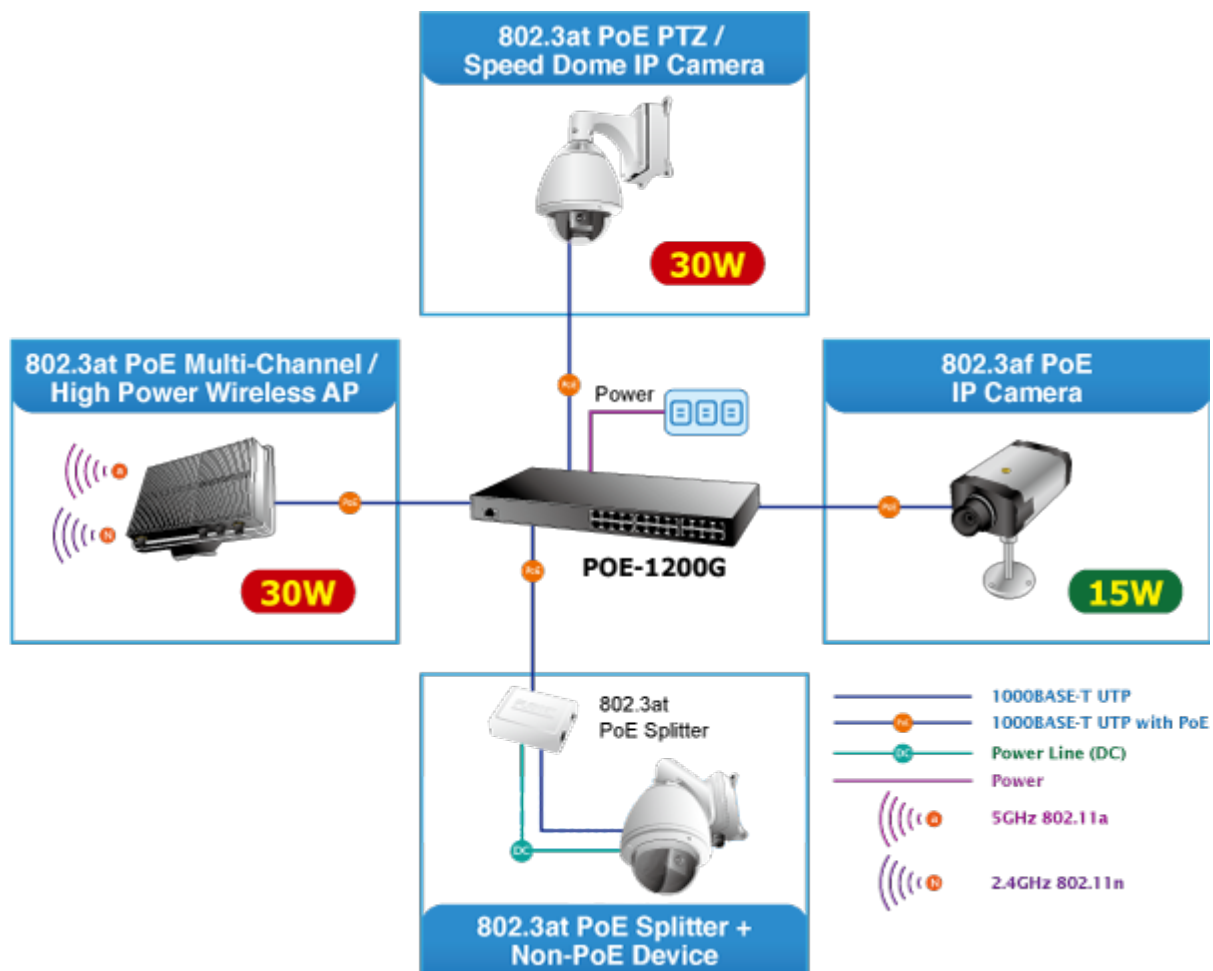
PoE Schedule



Real Time Per Port Usage

# PTZ / Speed Dome Camera





 [Parametry](#)

 [Manuál](#)

 [Ostatní download](#)