

SWITCH PLANET IGS-6325-24P4S



Cena celkem:	27 751 Kč (bez DPH: 22 935 Kč)
Běžná cena:	30 526 Kč
Ušetříte:	2 775 Kč
Kód zboží:	NETPLA2234
Part No.:	IGS-6325-24P4S
Záruka:	60 měs.
Stav:	Nové zboží

Popis

PLANET IGS-6325-24P4S

Průmyslový spravovatelný L3 přepínač 24x 10/100/1000BASE-T RJ-45 s podporou PoE+ napájení až 440 W, 4x 100/1000BASE-X SFP

Web/SNMPv3 management, 256 VLAN 802.1Q sítě, Spanning Tree, Rapid Spanning Tree, agregace linek 802.3ad LACP, Port shaper, QoS, DHCP Snooping, podpora ONVIF, **ERPS Ring** - doba obnovy přenosu dat je méně než 10 ms (ITU-T G.8032 ERPS Ethernet Ring Protection Switching).

ESD přepěťová ochrana, krytí IP30, provozní teplota -40 až 75 °C, fanless - bez ventilátorů.

Inteligentní přepínače pro průmyslový Ethernet jsou určeny do náročných provozních podmínek s velkým rozsahem pracovních teplot, nejistým napájením a častými otřesy. Zároveň poskytují vynikající možnosti vícenásobných propojení pro dosažení robustnosti propojení systémů s velmi nízkou dobou zotavení.

Je vybaven pro redundanci metodou s využitím protokolu Spanning Tree (jejíž doba zotavení je v řádu sekund a jejich zlomků). Je podporováno L3 routování pro až 128 pravidel a 128 VLAN rozhraní.

Přepínače řady IGS umožňují nasazení dobře známé Ethernetové technologie i v průmyslovém prostředí. Stejně tak jsou vhodné pro instalace do venkovně umístěných skříní s velkým kolísáním pracovních teplot (typicky bezdrátové a MAN ISP aplikace).

Jejich velkou předností je prodloužená střední doba mezi výskytem poruch (MTBF)!



ZÁKLADNÍ SPECIFIKACE

Fyzické vlastnosti:

Porty: 24 x RJ-45, 4 x SFP, 1 x RJ-45 (RS232) sériový port konzole

Paměť: 16k MAC adres, buffer 32Mbit

Propustnost: sběrnice 48 Gbps, propustnost 35,71 Mpps (64B)

Podpora přenosu: JumboFrame 10 kB

Verze IP protokolu: IPv4, IPv6

Provedení: rackmount 1U

Napájení: redundantní, DC 48-56 V (doporučeno je 53 V DC pro výstup PoE+), 11A, celkový příkon do 440 W (zdroj není součástí balení)

Ochrana: ESD do 5 kV

Provozní teplota: -40 až 75°C, vlhkost do 95 %

Rozměry: 440 x 300 x 44 mm

Hmotnost: 3740 g

Funkce administrace:

Správa: konzole přes RJ-45, Telnet, Web, SNMP v1, v2c, v3, SSH, TLS, SSL

Řízení přístupu: Protokol ACL založený na IP a MAC, 256 pravidel

L3 routing: staticky 128 pravidel, 128 VLAN rozhraní; dynamicky OSPF v2

ACL filtr a binding:

1. IP ACL, filtrace provozů dle IP adresy, protokolu, portu, TCP příznaků
2. MAC ACL, filtrace provozů dle MAC adresy, dle VLAN ID a kombinací příznaků priorit

Priorizace provozu QoS: 8 úrovní, priorizace provozu dle portu, DSCP/ToS v IP paketu, 802.1p nebo 802.1Q značky

Port shaper nastavení šířky pásma v rozpětí 10kb - 13Gb/s (Ingress), 100kb - 13Gb/s (Egress)

Podpora VLAN:

3. IEEE 802.1Q
4. až 256 VLAN skupin, až 4096 VLAN ID
5. Q-in-Q tunneling
6. Private VLAN Edge (PVE)
7. MAC-based VLAN
8. Protocol-based VLAN
9. Voice VLAN
10. Multicast VLAN Registration

Spanning Tree Protocol:

11. protokol STP, protokol IEEE 802.1d Spanning Tree
12. protokol RSTP, protokol IEEE 802.1w Rapid Spanning Tree
13. protokol MSTP, protokol IEEE 802.1s Multiple Spanning Tree

Port mirroring: RX, TX, obojí

Agregace linek: IEEE 802.3ad LACP, 16 portů ve 14 skupinách

Multicast IGMP: IGMP v1/ v2/ v3, až 255 skupin, podpora režimu IGMP querier mode

Autentizace připojených zařízení: IEEE 802.1x (RADIUS) - IP+MAC binding, VLAN + MAC binding

DHCP Snooping: ano (blokace cizích DHCP serverů)

LLDP: ano (automatická detekce typu připojených zařízení)

Diagnostika kabeláže: ano

POE funkce:

Celkový napájecí výkon: IEEE 802.3at, IEEE 802.3af

14. Napájení 48 V: max. 240 W při jednom zdroji napájení, max. 300 W při redundantním napájení
15. Napájení 52-56 V: max. 240 W při jednom zdroji napájení, max. 440 W při redundantním napájení

Počet injektorů: 24 x až 36 W

Typ napájení: End-span

Pokročilé funkce:

16. automatická detekce napájeného zařízení
17. integrovaný scheduler pro plánované vypnutí napájených koncových prvků
18. detekce aktivity napájených zařízení pomocí ICMP, pokud není odezva, lze restartovat odpojením napájení



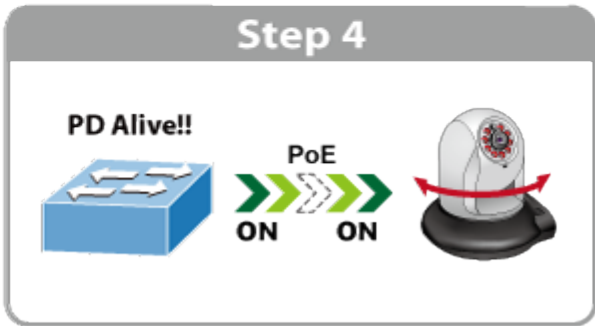
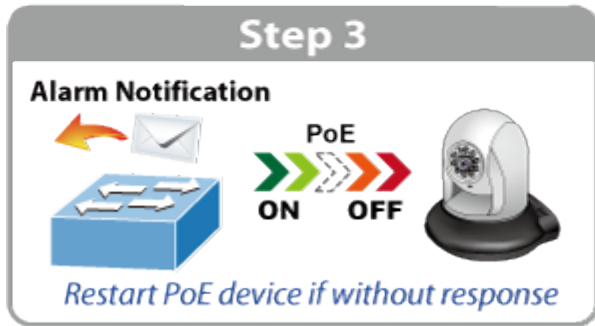
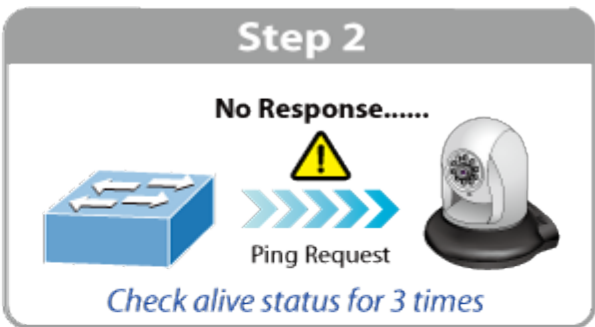
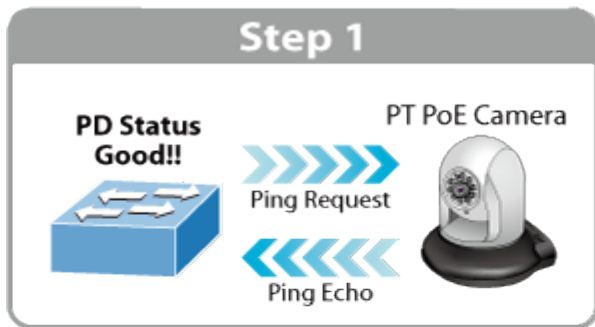
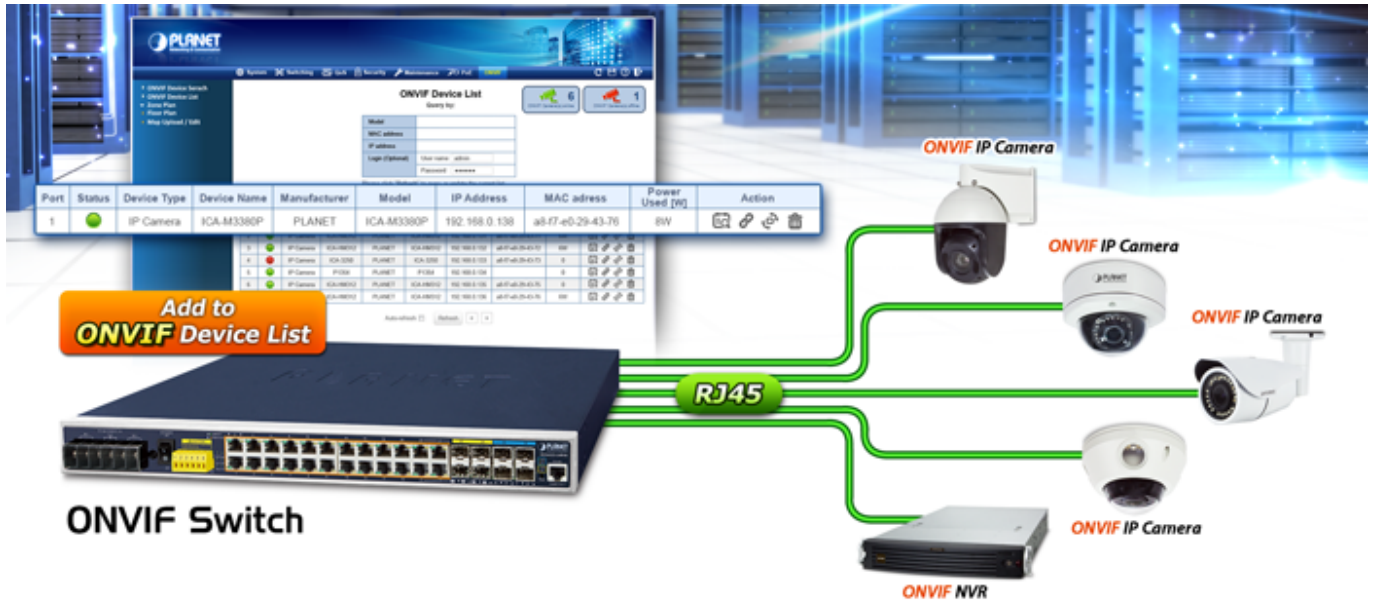


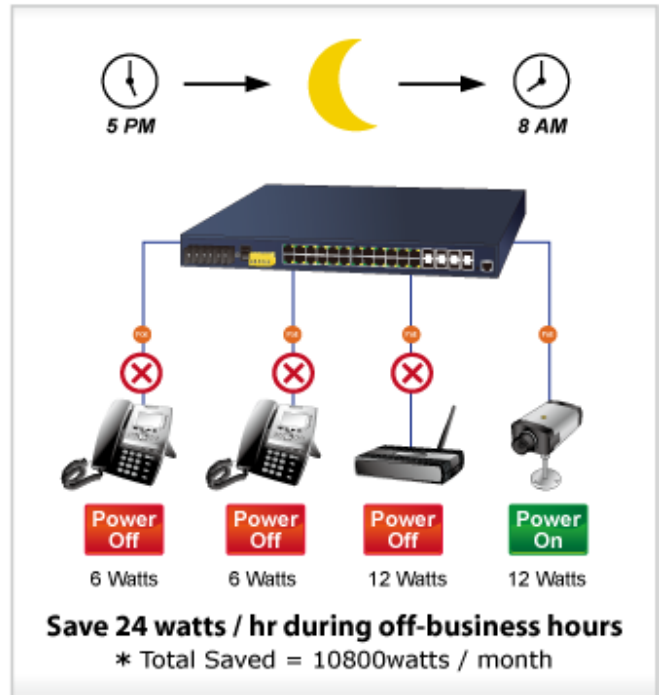
eMap of ONVIF IP Camera Monitoring

The interface shows a floor plan with a red location pin and a hand cursor. A detailed view of a camera is shown with the following information:

Port 1	
Device Name	11F Demo Room
Model	ICA-M3380P
IP address	192.168.0.20
MAC address	A8:F7:E0:11:22:33
PoE Used	12.3W
VLAN	1

Below the interface is a physical ONVIF Switch device.





1000BASE-TX UTP with PoE



**Automatically Reboot
Every Friday 23:00**



Fault Alarm Feature



Digital Input



Digital Output



Digital Diagnostic Monitor (DDM)

