

## UBIQUITI UNIFI SWITCH USW-FLEX



Cena celkem:	<b>2 618 Kč</b>
	<b>(bez DPH: 2 164 Kč)</b>
Běžná cena:	<b>2 880 Kč</b>
Ušetříte:	<b>262 Kč</b>
Kód zboží:	NAPUBT1056
Part No.:	USW-Flex
Záruka:	26 měs.
Stav:	Nové zboží

## Popis

### Ubiquiti UniFi Switch USW-Flex

# 5x Gigabit RJ45

Indoor/Outdoor Switch with PoE Support



## 1x PoE++

60W 802.3bt PoE++ Input

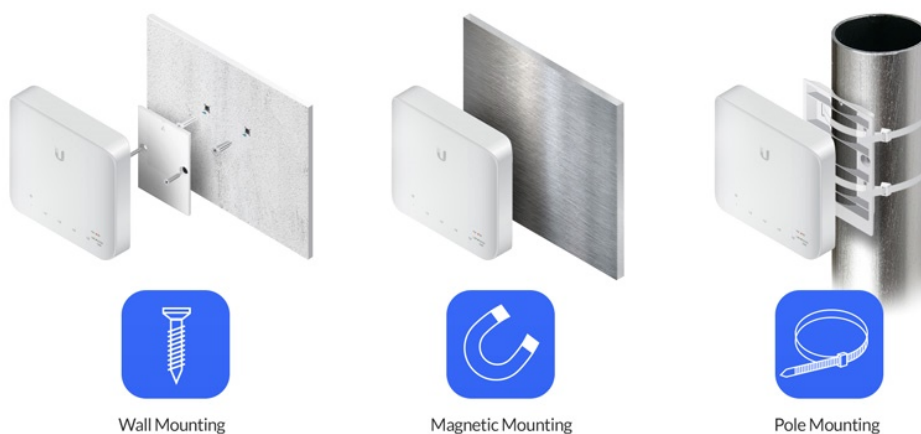
## 4x PoE

Auto-Sensing 802.3af PoE Output

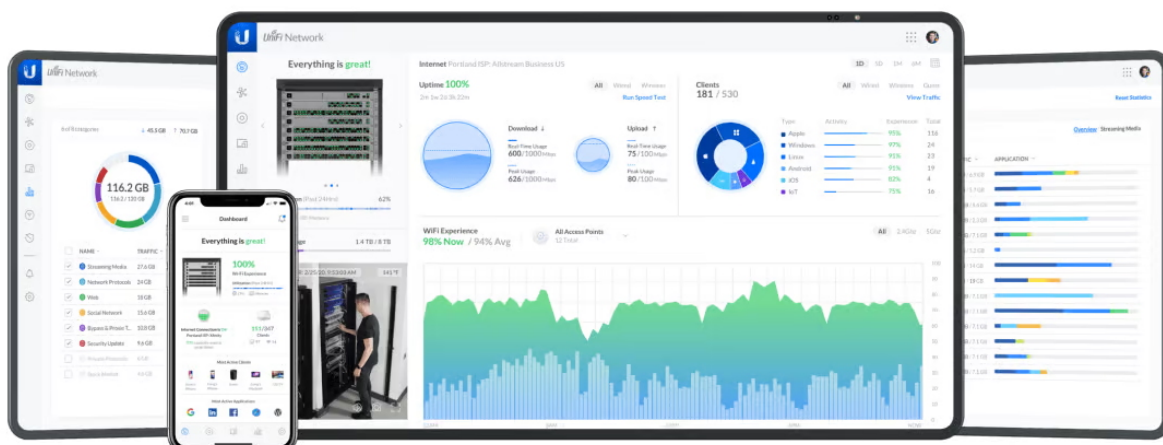
5portový UniFi Switch (USW-Flex) je flexibilní PoE switch s managementem **ve venkovním provedení** (IP55). Ideální pro napájení kamer nebo jiných zařízení, které podporují PoE 802.3af. Switch garantuje vysokou propustnost **až 5 Gbps** (kapacita 10 Gbps), forwarding rate 7,44 Mpps.



**UniFi Switch USW-Flex** je výkonný plně **gigabitový PoE switch** známého výrobce Ubiquiti ze série UniFi. Je osazen **5x Gbit ethernetovými porty** s podporou PoE výstupu až **15 W na port**, celkově 46 W pokud je napájen **PoE++ (802.3bt)** nebo pomocí PoE adaptéru 50V/60W. Switch nabízí možnost instalace na sloup i na zeď.



Konfiguraci a správu UniFi zařízení umožňuje aplikace UniFi Network, která je předinstalovaná na **UniFi OS konzolích** (UniFi Dream Machine, Dream Router, Dream Wall, Express, Cloud Gateway Ultra atd.). Alternativou je volně dostupný software UniFi Network Server, určený pro instalaci na vlastní počítač nebo server (Windows, MacOS, Linux). Software UniFi Network Server je neustále vylepšován, a proto doporučujeme vždy používat aktuální verzi, kterou stahujete na stránkách Ubiquiti v sekci **Download**. Více informací o tomto produktu se dozvíte také na **školení Ubiquiti**.



---

Jednou z největších předností tohoto switche je podpora **PoE In dle normy IEEE 802.3af/at/bt na portu 1 a PoE Out 802.3af na portech 2-5** pro napájení dalších zařízení. Ve výchozím nastavení UniFi Switch **automaticky detekuje 802.3af** na připojeném zařízení, tak aby mohlo zařízení automaticky přijímat PoE. Při instalaci switche USW Flex s boxem USW Flex Utility je nutné v nastavení UniFi kontroléru na portu **softwarově povolit mód PoE injektor**. (Aktualizace: od UniFi OS 7.3.x a vyšší verze již není potřeba injektor povolovat. Automaticky si ho switch detekuje.).

## **ZÁKLADNÍ SPECIFIKACE**

**Porty:** 5 x Gigabit RJ-45

**Přepínací kapacita:** 10 Gbps

**Rychlost směrování:** 7,44 Mpps

**Podpora PoE:** ano (802.3af/at/bt)

**Spotřeba:** 5 W

**Rozměry:** 122,5 x 107,1 x 28 mm

**Hmotnost:** 230 g