

## UBIQUITI UISP LTU ROCKET



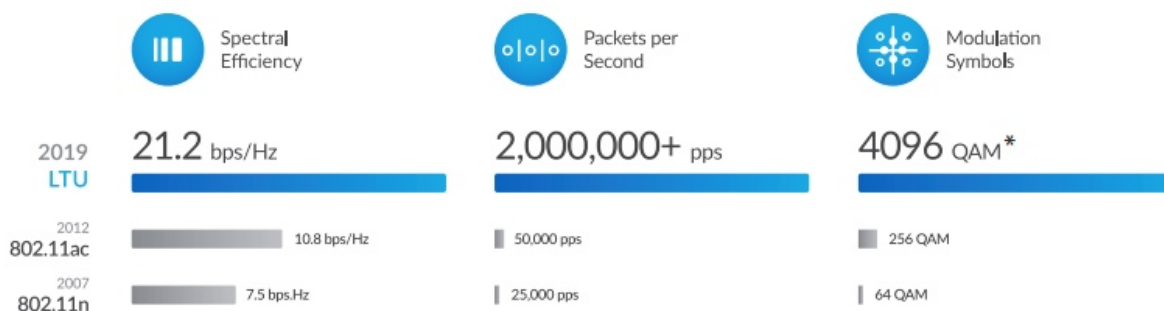
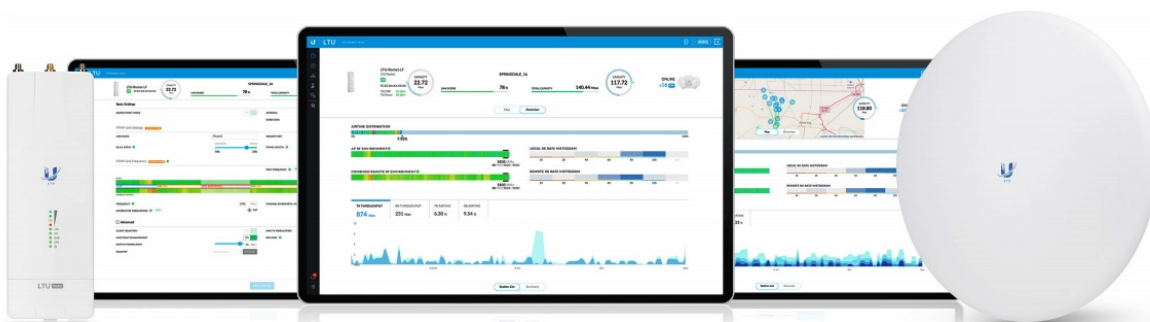
Cena celkem:	<b>9 697 Kč</b> <b>(bez DPH: 8 014 Kč)</b>
Běžná cena:	<b>10 667 Kč</b>
Ušetříte:	<b>970 Kč</b>
Kód zboží:	NAAUBT1117
Part No.:	LTU-Rocket
Záruka:	26 měs.
Stav:	Nové zboží

## Popis

### Ubiquiti UISP LTU Rocket

LTU Rocket je výkonná **venkovní jednotka** (BaseStation Radio) pro pásmo **5 GHz** určená pro přímou montáž k MIMO anténám řady Ubiquiti airMAX. LTU Rocket je speciálně navržený pro potřeby ISP. Má **vysokou spektrální účinnost, dosahuje nízké latence, má lepší výkon/citlivost a navíc RF filtraci, která zvyšuje odolnost vůči rušení.**

Proprietární **LTU technologie** není omezená standardy Wi-Fi 802.11. Jedná se o vlastní chipset Ubiquiti, díky kterému dosahuje jednotka LTU Rocket **propustnosti 900+ Mbps** a podporuje modulaci **4096 QAM**.



### Funkce:

- PtMP AP (Access Point)

- 100+ připojených klientů na jedno AP
- Propustnost paketů 2+ miliony pps
- Možnost nastavit poměr pro uplink/downlink (25/75, 33/67, 50/50)
- Modulace 4096 QAM
- Šířka kanálu 10/20/30/40/50/100 MHz
- Centrální správa konfigurace klientů
- Frekvenční rozdělení RX a TX (pro non-DFS kanály)
- Automatické nastavení výkonu
- Podpora režimu bridge a router



LTU Rocket je univerzální jednotka určená **pro PtMP spoje** (Point-to-multipoint). K jednotce LTU Rocket lze použít antény:

#### Sektorové:

- AM-5G16-120
- AM-5G17-90
- AM-M-V5G-Ti
- AM-5G19-120
- AM-5G20-90
- AM-V5G-Ti
- AM-5AC21-60
- AM-5AC22-45
- AP-5AC-90-HD

#### Všesměrové:

- AMO-5G10
- AMO-5G13

#### Ostatní:

- UISP LTU XR

**Součástí balení je i 24 V (1 A) Gigabitový PoE injektor.**

#### ZÁKLADNÍ SPECIFIKACE

**Frekvence:** 5 GHz (EU 5150 - 5875 MHz)

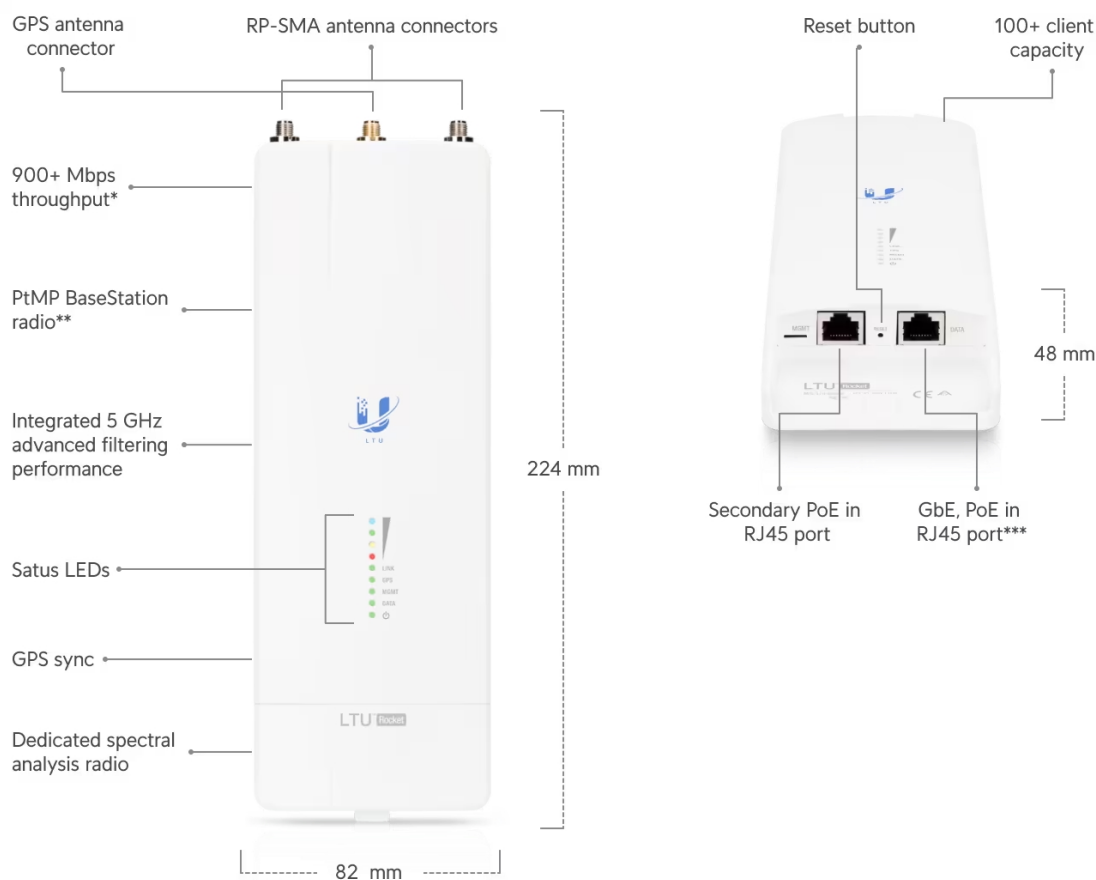
**Propustnost:** 900+ Mbps

**Rozhraní:** 10/100/1000 Ethernet, LTU

**Porty:** 1× RJ-45, 1× RJ-45 MGMT (pouze pro správu)

**Anténní konektor:** 2× RP-SMA (vodotěsný), 1× SMA (vodotěsný, pro GPS)

**Napájení:** pasivní PoE 24 V (Gigabit PoE adaptér 24 V je součástí balení)



\*FW version 2.3.0 and later.

\*\*Compatible with LTU devices.

\*\*\*24V DC, 1A GbE PoE adapter included.

### Důležité upozornění:

Systém je neustále vylepšován, proto doporučujeme vždy používat aktuální verzi, kterou stahujete na stránkách Ubiquiti v sekci [Downloads](#). Zároveň je nutné zařízení provozovat v souladu s Všeobecným Oprávněním pro pásmo 5 GHz, využívat funkci DFS a vyvarovat se použití frekvencí, které používají meteorologické radary tj. 5630 a 5645 MHz.

Váš prohlížeč nepodporuje video HTML5.