

## ASROCK Z890 LIVEMIXER WIFI



Cena celkem:	<b>5 824 Kč</b> <b>(bez DPH: 4 814 Kč)</b>
Běžná cena:	<b>6 407 Kč</b>
Ušetříte:	<b>582 Kč</b>
Kód zboží:	MBASR0158
Part No.:	90-MXBPE0-A0UAYZ
Záruka:	36 měs.
Stav:	Nové zboží

## Popis

### ASRock Z890 Livemixer WiFi - základní deska se všestrannou konektivitou pro tvůrce obsahu

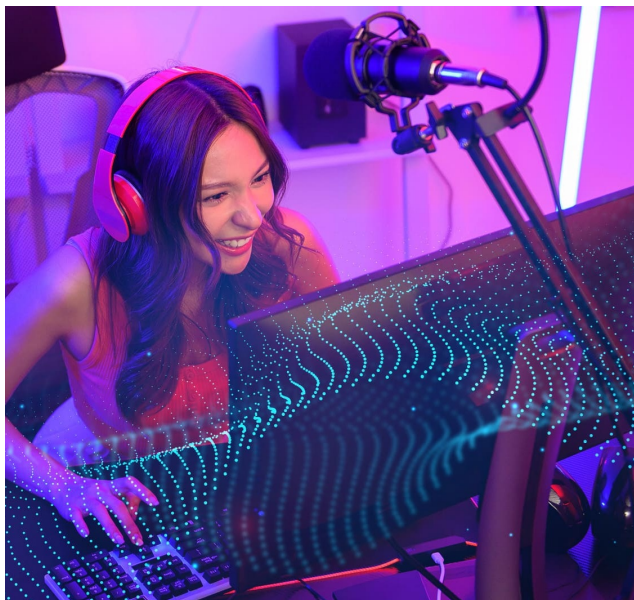
Základní deska **ASRock Z890 Livemixer WiFi** je navržena pro stavbu moderního PC systému, který je určen pro tvorbu obsahu, streamování a další multimediální činnost. Pro potřeby **streamování** a využívání nejrůznějších periferií, jako jsou stříhací karty, záznamová média apod., se deska pyšní fantastickou konektivitou. Samozřejmostí je také vysoký výkon, který je při digitální tvorbě potřeba. Robustní systém napájení stabilně a plynule dodává energii výkonným **procesorům Intel Core Ultra série 2**.



Samozřejmostí je rovněž podpora spolehlivé **operační paměti typu DDR5**, pro kterou jsou připraveny 4 sloty a hravě zvládně i náročné přetaktování. Rozhraní Blazing M.2 se standardem **PCI Express 5.0** přináší dvojnásobnou šířku pásma oproti předchozí generaci a je ideální pro nasazení ultrarychlých SSD jednotek. Nechybí ani extra velký chladič M.2 z hliníkové slitiny, který se jednoduše instaluje a pomáhá udržet SSD v optimálních provozních teplotách.



**Základní deska ASRock Z890 Livemixer WiFi** přináší pořádnou nálož konektorů, se kterými navýšíte své možnosti kreativní práce a získáte stabilní podporu všechny svých pomocných zařízení. Mezi další funkce se řadí **podpora Wi-Fi 7**, která splní náročné požadavky na síťový provoz i plynulé interaktivní zážitky. Pro ještě lepší správu on-line provozu je zde **síťová platforma Dragon 2.5 Gb/s LAN**, která svým výkonem umožní hladké streamování médií ve vysoké kvalitě, hraní her a zálohování, přenos souborů apod.



### **ASRock Z890 Livemixer WiFi**

Deska je vybavena grafickými výstupy pro použití s procesory s integrovaným grafickým jádrem. Základní deska grafickou kartu neobsahuje a bez použití odpovídajícího procesoru, budou tyto výstupy nefunkční.

#### **CPU**

Podpora procesorů Intel Core Ultra série 2  
Patice LGA1851

#### **Čipová sada**

Intel Z890

#### **Paměť**

4x DDR5 paměťový slot, podpora až 256 GB  
Podpora DDR5 až 9466+ (OC) MT/s  
Dvoukanálová architektura paměti  
Podpora non-ECC, bez vyrovnávací paměti  
Podpora Intel Extreme Memory Profile (XMP) 3.0x

#### **Sloty**

##### **Intel CPU**

1x PCIe 5.0 x16 slot

##### **Intel Z890 čipová sada**

2x PCIe 4.0 x16 slot (x4 režim)

## **Grafika**

1× HDMI port, podporující max. rozlišení 4K při 120 Hz  
2× Thunderbolt 4 port, podporující max. rozlišení 8K při 60 Hz / 5K při 120 Hz  
Intel Xe LPG architektura

## **Úložiště**

### **Intel CPU**

1× Blazing M.2 slot, M Key, pro jednotky typu 2280 (PCIe 5.0 x4 režim)  
1× Hyper M.2 slot, M Key, pro jednotky typu 2280 (PCIe 4.0 x4 režim)

### **Intel Z890 čipová sada**

1× Hyper M.2 slot, M Key, pro jednotky typu 2230/2242/2260/2280 (PCIe 4.0 x4 režim)  
1× Hyper M.2 slot, M Key, pro jednotky typu 2280 (SATA a PCIe 4.0 x4 režim)  
4× SATA 6Gb/s port  
Podpora Intel Volume Management Device (VMD)  
Podpora RAID 0, RAID 1, RAID 5 a RAID 10 pro SATA i M.2 NVMe jednotky

## **USB**

2× Thunderbolt 4 (USB-C) port na zadním panelu  
1× USB-C 3.2 Gen2×2 port dostupný přes interní USB konektor  
2× USB 3.2 Gen2 (USB 3.1) port na zadním panelu  
14× USB 3.2 Gen1 (USB 3.0) port (10 portů na zadním panelu, 4 porty dostupné přes interní USB konektory)  
4× USB 2.0 porty dostupné přes interní USB konektory

## **Audio**

Realtek ALC1220 Codec  
7.1kanálové High Definition Audio  
Nahimic audio

## **LAN**

1× Dragon RTL8125BG 2,5Gb LAN řadič

## **WLAN/ Bluetooth**

Wi-Fi 7  
Wi-Fi 802.11a/b/g/n/ac/ax/axe/be  
Triple-Band 2×2 320 MHz (2,4 GHz, 5 GHz, 6 GHz)  
Podpora MU-MIMO  
Bluetooth 5.4

## **Interní konektory**

1× konektor termistoru  
1× konektor SPI TPM  
1× konektor reproduktoru a Power LED  
1× konektor RGB LED pásku  
3× konektor adresovatelného LED pásku  
2× 4pin konektor ventilátoru CPU  
5× 4pin konektor ventilátoru skříně  
1× 4pin konektor ventilátoru AIO  
1× 24pin ATX hlavní napájecí konektor  
2× 8pin 12V napájecí konektor  
1× audio konektor předního panelu  
2× USB 2.0 konektor (podporuje 4× USB 2.0 port)  
2× USB 3.2 Gen1 (USB 3.0) konektor (podporuje 4× USB 3.2 Gen1 port)  
1× USB-C 3.2 Gen2×2 konektor předního panelu

## **Porty na zadním panelu**

2× konektor Wi-Fi antény  
1× HDMI  
1× optický S/PDIF port  
2× Thunderbolt 4 (USB-C)  
2× USB 3.2 Gen2 (USB 3.1 Gen2)  
10× USB 3.2 Gen1 (USB 3.0)  
1× RJ-45  
1× tlačítko BIOS Flashback

2x audio jack

**Rozměry**

30,5 x 24,4 cm

ATX formát